

洞察產業浪潮

掌握台股趨勢

永豐永豐基金 (A類型)

Team Taiwan

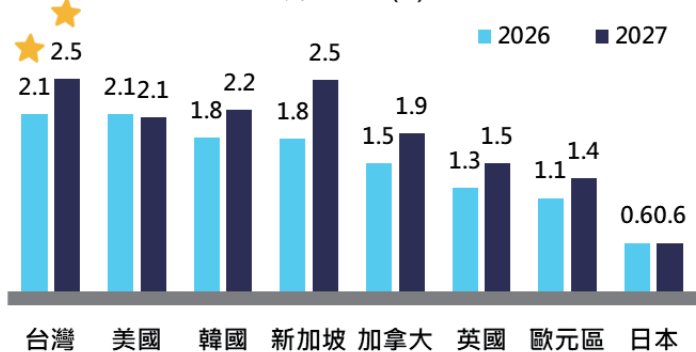


台灣經濟成長率超越多國，展現強勁競爭力

- 國際貨幣基金組織 (IMF) 最新預測，台灣2026年經濟成長率為2.1%、2027年為2.5%，預估表現持續上揚。
- 台灣製造業採購經理人指數(PMI)：2月為58.5%，較上月上升 1.3 個百分點，已連續 5 個月呈現擴張(高於 50%)。

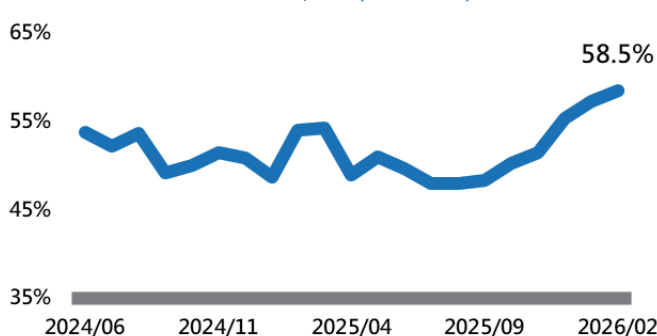
台灣經濟成長率展現競爭力

GDP實際成長率(%)



經濟指標持續擴張

標普全球台灣製造業PMI；指數(經季節調整)>50=較上月好轉



資料來源：(左圖)國際貨幣基金組織(IMF)，永豐投信整理，2025/12。本圖表僅為市場概況，不代表本基金之走勢及績效。本文提及之經濟走勢預測不必然代表本基金之績效，本基金投資風險請詳閱基金公開說明書。(右圖)資料來源：國發會，截至2026/02，永豐投信整理。本圖表僅為市場及經濟概況，不代表本基金之走勢及績效。本文提及之經濟走勢預測不必然代表本基金之績效，本基金投資風險請詳閱基金公開說明書。

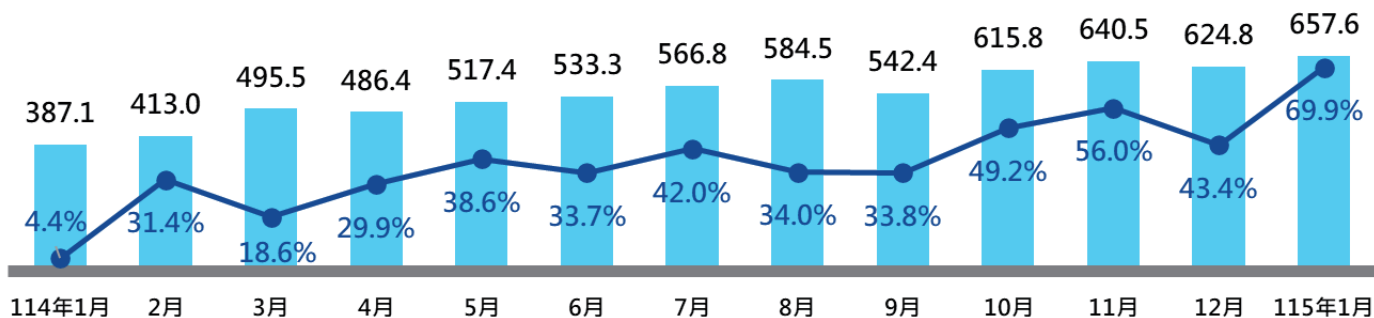


AI熱潮帶動出口暢旺，出口總額持續正成長

- 1月出口總計657.6億美元，創歷年單月新高，較去年12月增 5.3%，較去年同期(YOY)增 69.9%，連續27個月正成長。

台灣出口總金額持續呈現正增長

出口項目	115年1月		與上年同月比較	
	金額(美元)	佔總出口	增減金額(美元)	增減率
電子及資通產品	510.7	77.7%	245.84	92.8%
非電子、資通產品	146.9	22.3%	24.74	20.8%



資料來源：財政部，截至2026/01，永豐投信整理。本圖表僅為市場及經濟概況，不代表本基金之走勢及績效。本文提及之經濟走勢預測不必然代表本基金之績效，本基金投資風險請詳閱基金公開說明書。

