



證券代號 00857B 追蹤長天期美國公債指數，請洽各證券商

永豐 20 年期以上美國公債 ETF 基金

基金特色

1. 本基金追蹤標的指數鎖定長天期美國公債。
2. 標的指數涵蓋之長天期美國公債，市場交易性較佳、交易熱度高。
3. 長天期債券殖利率較高。
4. 長天期債券於降息期間受惠程度高。

基本檔案

基金成立日：2019/09/19	風險等級：RR2
基金掛牌日：2019/09/30	是否配息：是，季配
基金類型：指數股票型	計價幣別：新台幣
保管機構：中國信託銀行	投資區域：美國
基金淨值：NTD 35.0199(2021/05/28)	
基金市價：NTD 34.90(2021/05/31)	
基金規模：NTD42.12 億(2021/05/28)	
經理費：50 億(含)以下	0.11%
50 億以上	0.10%
保管費：30 億(含)以下	0.09%
30 億~200 億(含)	0.06%
200 億以上	0.05%

基金經理人 林永祥(註)

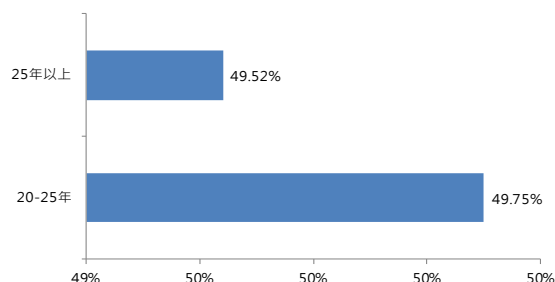
■ 學歷：政治大學經濟系

註：林永祥同時擔任「永豐滬深 300 紅利指數基金」、「永豐臺灣加權 ETF」、「永豐 7 至 10 年期中國政策性金融債券 ETF」、「永豐美國大型 500 股票 ETF」、「永豐 10 年期以上美元 A 級公司債券 ETF」、「永豐 1 至 3 年期美國公債 ETF」、「永豐 20 年期以上美國公債 ETF」、「永豐美國科技 ETF」及「永豐中國科技 50 大 ETF」之經理人。

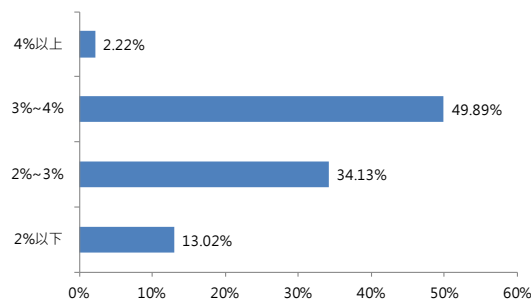
追蹤標的指數

本基金追蹤之標的指數為 ICE BofAML 20+ Year US Treasury Index(Bloomberg ticker : USTL)，投資於美國政府債券為美國財政部發行之公債，信用品質佳，是風險相對較小的債券指數，成分債券涵蓋 20 年期以上之美國政府債券。

年期分佈

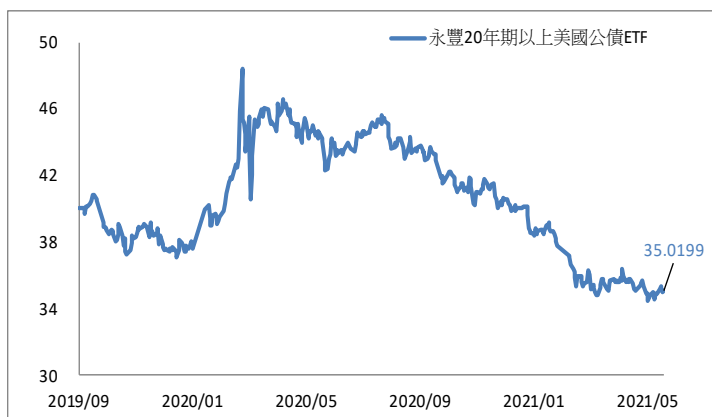


票面利率分佈



資料來源：永豐投信，截至 2021/05/31

成立以來淨值走勢



資料來源：Cmoney，截至 2021/05/28

前十大持債

債券名稱	比重%
T 3 3/4 08/15/41	4.53%
T 1 5/8 11/15/50	3.95%
T 1 3/8 08/15/50	3.79%
T 2 7/8 05/15/49	3.66%
T 3 05/15/45	3.66%
T 3 3/8 11/15/48	3.54%
T 3 3/8 05/15/44	3.39%
T 2 7/8 08/15/45	3.19%
T 3 11/15/45	3.18%
T 2 3/4 08/15/47	3.14%
債券部位總計	99.27%

資料來源：永豐投信，截至 2021/05/31

淨值績效表現(%)

	3 個月	6 個月	今年以來	1 年	2 年	3 年	成立以來
永豐 20 年期以上美國公債 ETF 基金	-1.9546	-14.7068	-12.2161	-19.8779	--	--	-10.0727

資料來源：投信投顧公會，截至 2021/05/28，為含息報酬率

參與券商

永豐金證券	台新綜合證券
凱基證券	統一綜合證券
富邦綜合證券	元大證券
元富證券	

資料來源：永豐投信，截至 2021/05/31

流動量提供券商

永豐金證券
台新綜合證券
凱基證券
富邦綜合證券

資料來源：永豐投信，截至 2021/05/31

大額交易機制

項目	規範內容
申購/買回基數	50 萬單位數或其整倍數
申請時間	於基金營業日 13:30 前完成申請申購或買回作業
申購交易費率*	以申購申請日基金交易之債券之最新買賣價差，前述買賣價差，以各子基金之最佳報價交易對手之賣價減去買價後除以買價計算之。各子基金之申購交易費率得依證券市場現況、投資組合交易部位需要調整之
買回交易費率*	以買回申請日基金交易之債券之最新買賣價差，前述買賣價差，以各子基金之最佳報價交易對手之賣價減去買價後除以買價計算之。各子基金之買回交易費率得依證券市場現況、投資組合交易部位需要調整之
申購/買回手續費	現行為每基數 2000 元
營業日規定	臺灣與美國證券交易所及美國芝加哥商品交易所集團(CME Group)利率期貨合約之共同交易日

《永豐投信 獨立經營管理》

台北市中正區博愛路 17 號 14 樓 台北：(02)2361-8110 台中：(04)2320-3518 高雄：(07)5577-818 永豐理財網 <http://site.sinopac.com>

本基金經金融監督管理委員會核准或同意生效，惟不表示絕無風險。基金經理公司以往之經理績效不保證基金之最低投資收益；基金經理公司除盡善良管理人之注意義務外，不負責本基金之盈虧，亦不保證最低之收益，投資人申購前應詳閱基金公開說明書。本基金風險等級係基於一般市場狀況反映市場價格波動風險，無法涵蓋所有風險，不宜作為投資唯一依據，投資人仍應注意所投資基金個別的風險。本基金為指數股票型，採被動式管理方式，以追蹤標的指數之績效表現為目標，因此基金之投資績效將視其追蹤之標的指數走勢而定，若標的指數價格波動劇烈，本基金淨資產價值亦將隨之波動或下跌。永豐 20 年期以上美國公債 ETF 可投資於美國 Rule 144A 債券，該債券屬私法性質，故發行人財務狀況較不透明且僅能轉讓予合格機構投資者，故較可能發生流動性不足、財務訊息揭露不完整或因價格不透明導致波動性較大之風險。本基金所涉之證券市場交易可能有無法即時完全反應基金投資組合之價格波動風險。另基金的淨值反應其一籃子成分市值總和，惟盤中即時估計淨值與實際基金淨值計算之投組內容亦可能有所差異，可能適成交易資訊傳遞落差之風險。本基金掛牌上櫃前參與申購所買入的每單位淨資產價值，不等同於基金掛牌上櫃後之價格，參與申購之投資人需自行承擔基金成立日起至上櫃日止之期間，基金價格波動所產生之折/溢價之風險。

指數免責聲明：經許可使用來源 ICE Data Indices, LLC (「以下稱 ICE Data」)。ICE 20 年期以上美國公債指數 (ICE Bof/AML 20+ Year US Treasury Index) SM/® 係 ICE Data 或其關係企業之服務/營業標章，且已與指數一併授權以供永豐投信使用之。永豐投信及本基金均非由 ICE Data Indices, LLC、其關係企業或第三人供應商 (「ICE Data 和其供應商」) 贊助、背書、販售或宣傳。ICE Data 和其供應商針對尤其是產品內之證券投資明智性、信託或指數追蹤一般市場績效之能力，不做任何相關聲明或保證。指數過去之績效，並非未來成果保證之指標。ICE Data 和其供應商否認任何包含指數、指數資料和該指數及資料所含、相關或衍生之資料 (「指數資料」) 之明示和/或默示保證和聲明，包括適銷性或特定目的或使用適合性之任何保證。ICE Data 和其供應商不須負擔有關指數和指數資料適合性、正確性、適時性或完整性之任何損害賠償或責任。該指數和資料均按「原狀」提供，且應於使用時自負風險。